

BRANCHE	Recycling
KUNDE	entsorgungspartner.ch GmbH, Stadel
GERÄT	Fassi F90B.2.24 e-dynamic MULTILIFT XR 7S.3250
INBETRIEBNAHME	April 2021
LKW	DAF LF 290 4x2

Fassi Schweiz AG –
Ein Unternehmen der
Notterkran Group



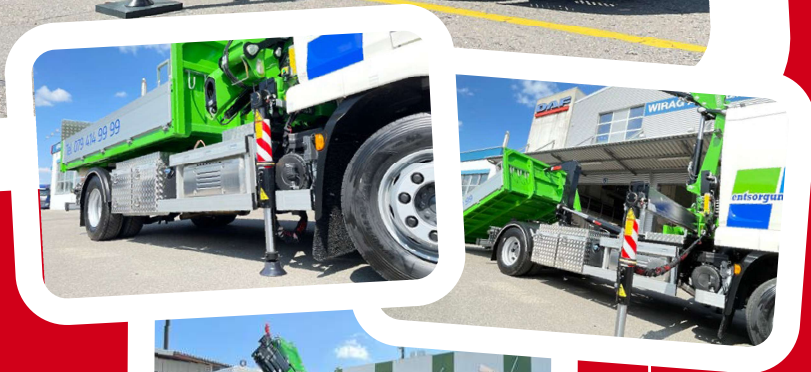
FASSI LÖSUNG F90B.2.24 E-DYNAMIC MULTILIFT XR 7S.3250

Aufbaukonzept

- Hakengerät auf 2 Achs LKW
- Kran hinter Kabine montiert
- Notterkran Abroll-Ladebrücke innen 3 600 x 2 400 x 400 mm (LxBxH)
- LKW-Chassis auf Gerätelänge gekürzt
- Ausführung in Notterkran Qualität

Ausstattung des Fassi Krans F90B.2.24 e-dynamic

- Robuster, feinfühlinger Ladekran
- Hydraulischer Ausschub mit einer horizontalen Reichweite von 11 850 mm (4-fach)
- Handauszug Typ P mit einer zusätzlichen Nutzlänge von 2 050 mm
- Hubkraft an der Kranspitze 580 kg
- Funkbedienung RCS MAXI mit 6 Funktionen, Joystick (3-0-3) und Display
- Überlastabschaltung FX500
- Akustische und optische Anzeige (LED) bei Kranbetrieb über Funk
- Digital Steuerblock Flow Sharing D850 mit 4 Funktionen
- Fassi Stabilitätskontrolle FSC/H
- CPM Crane Position Monitoring, XP Schaltung
- MOL Sicherungsüberwachung Stützensausschübe
- Schwenkbereich 410°
- Schwenkmoment 17.7 kNm
- Arbeitsdruck 315 bar
- Abstützung hydraulisch ausfahrbar auf 4 915 mm
- Abstützungen über Funk und hydraulisch bedienbar
- Arbeitsscheinwerfer LED am Knickarm
- Kran in Sonderlackierung



Fassi Schweiz AG

5036 Oberentfelden
Industriestrasse 29
T 062 737 13 13

Fassi Schweiz SA

1123 Aclens
CH, du Coteau 17
T 021 869 82 02

BRANCHE	Recycling
KUNDE	entsorgungspartner.ch GmbH
GERÄT	Fassi F90B.2.24 e-dynamic MULTILIFT XR 7S.3250
INBETRIEBNAHME	April 2021
LKW	DAF LF 290 4x2

Fassi Schweiz AG –
Ein Unternehmen der
Notterkran Group



FASSI LÖSUNG F90B.2.24 E-DYNAMIC MULTILIFT XR 7S.3250



Ausstattung des Hakengerätes MULTILIFT XR 7S.3250

- Leistungsfähiges Schubgerät
- Hub-/Kippkapazität 7000 kg
- Bauhöhe des Gerätes 220 mm
- **Kippwinkel 50°**
- Gerätelänge 3250 mm (G-Mass)
- Hakenhöhe 900 mm
- Spurbreite 1060 mm
- Gewicht Gerät ca. 930 kg
- Fester Haken mit Sicherheitslasche
- Mechanische Dornverriegelung
- Kipprahmensicherung für Wartungsarbeiten
- Hydraulische Behälterverriegelung innen
- 2-Stufen-Schaltung zum langsamen Ein- und Ausfahren der Zylinder



Fassi Schweiz AG

5036 Oberentfelden
Industriestrasse 29
T 062 737 13 13

Fassi Schweiz SA

1123 Aclens
CH, du Coteau 17
T 021 869 82 02