



Fassi Schweiz AG –  
Ein Unternehmen der  
Notterkran Group

# JEKKO RAUPENKRANE

## NEUE MÖGLICHKEITEN FÜR SCHWIERIGE EINSATZGEBIETE

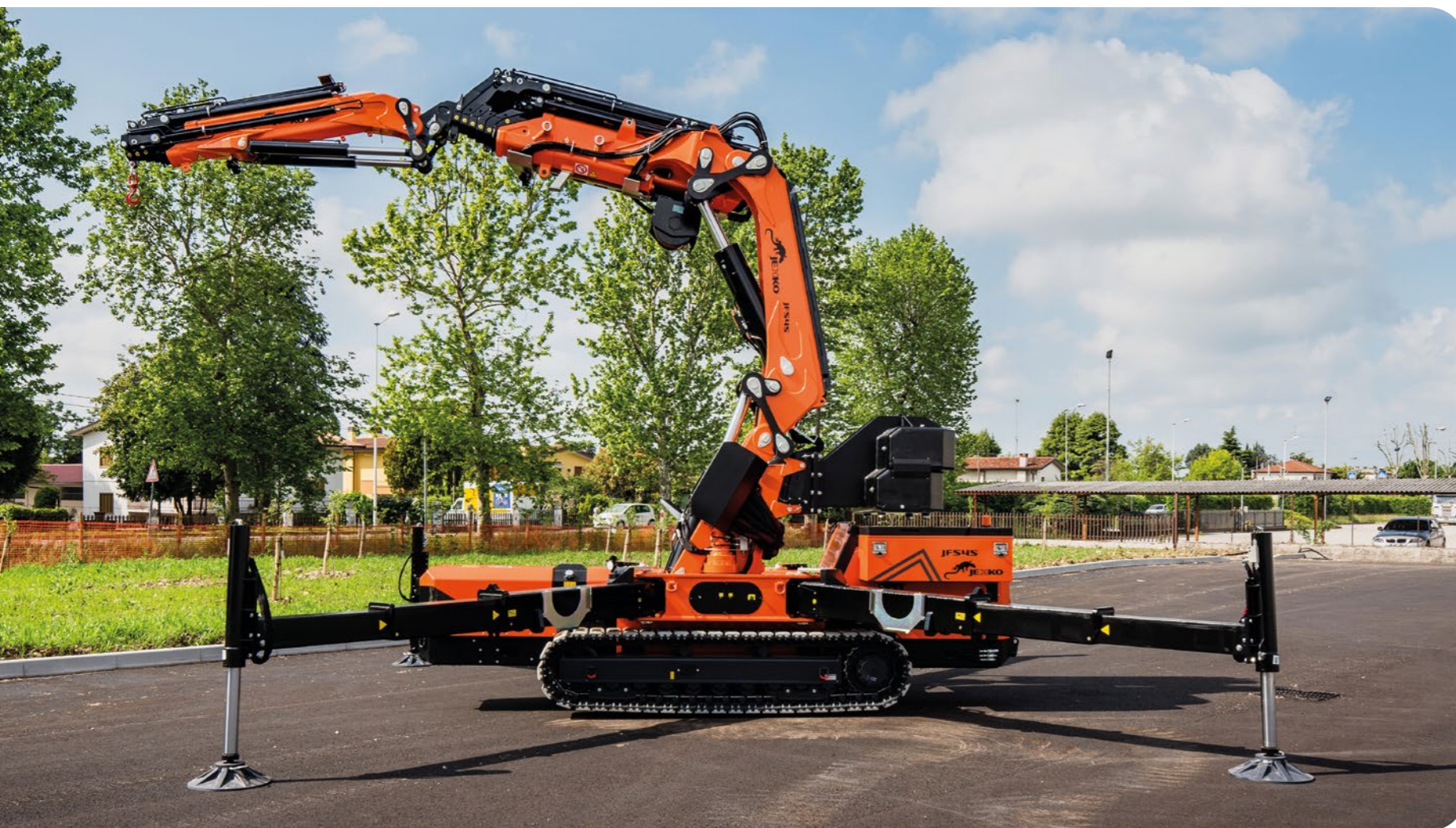


**FASSI**

Fassi Schweiz AG –  
Ein Unternehmen der  
Notterkran Group

Mit wegweisenden Innovationen und Produktlösungen hat JEKKO in den vergangenen Jahren den Markt für Krane revolutioniert. Die Modellpalette von JEKKO eröffnet neue Einsatzgebiete und Geschäftsfelder. Immer mehr Unternehmen setzen auf die vielen Möglichkeiten, die ihnen JEKKO Krane beim Transport oder Heben von Lasten bieten.

# LEICHT. MOBIL. KLEIN. JEKKO RAUPENKRANE STARK IM HEBEN



Unwegsames Gelände, fehlende Zufahrt zur Baustelle, enge Gassen in der Innenstadt, schlechter Untergrund im Forst, kaum zugängliche Innenhöfe, weitläufige Gebäude oder Lagerhallen – das ist der Moment für JEKKO Kranlösungen.

Mit den selbstfahrenden Spezialfahrzeugen werden nicht nur Lasten befördert, sondern – je nach Modell – Material mit einem Gewicht von bis zu 21 Tonnen über 40 Meter angehoben und abgesetzt.

Die Einsatzgebiete sind vielfältig. Überall dort, wo Lastwagen mit Ladekran oder Mitnehmstapler nicht eingesetzt werden können, kommen JEKKO Produkte zum Einsatz.

Wer einmal einen JEKKO Kran im Einsatz hatte, kennt die Vorteile dieser innovativen und wegweisenden Arbeitsgeräte, die dank umfangreichem Zubehör wie Arbeitskörben, Seilwinden oder Glasplatten-Saugheber für die unterschiedlichen Arbeiten eingesetzt werden können.

## Anwendungsgebiete

- Baustellen
- Stahl- und Holzbau
- Wartung von Industrieanlagen und Flugzeugen
- Energiewirtschaft
- Verkehrsbetriebe
- Glasereiarbeiten
- Gartenbau



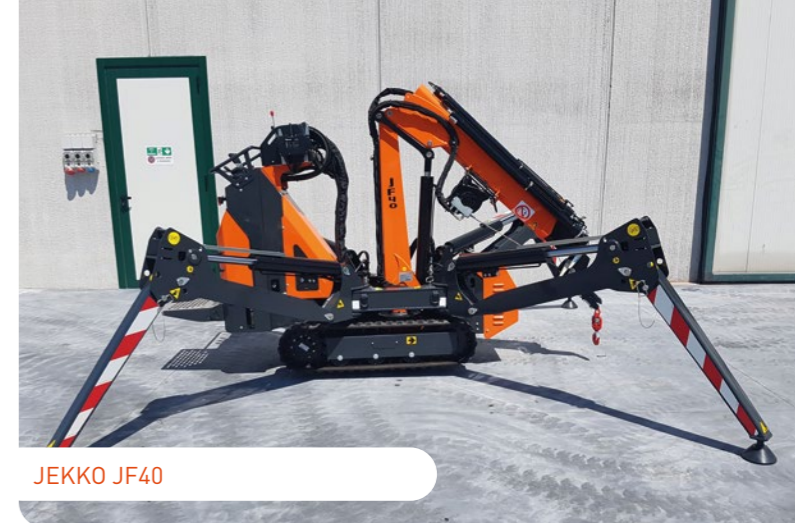
JEKKO SPX424



JEKKO JF545



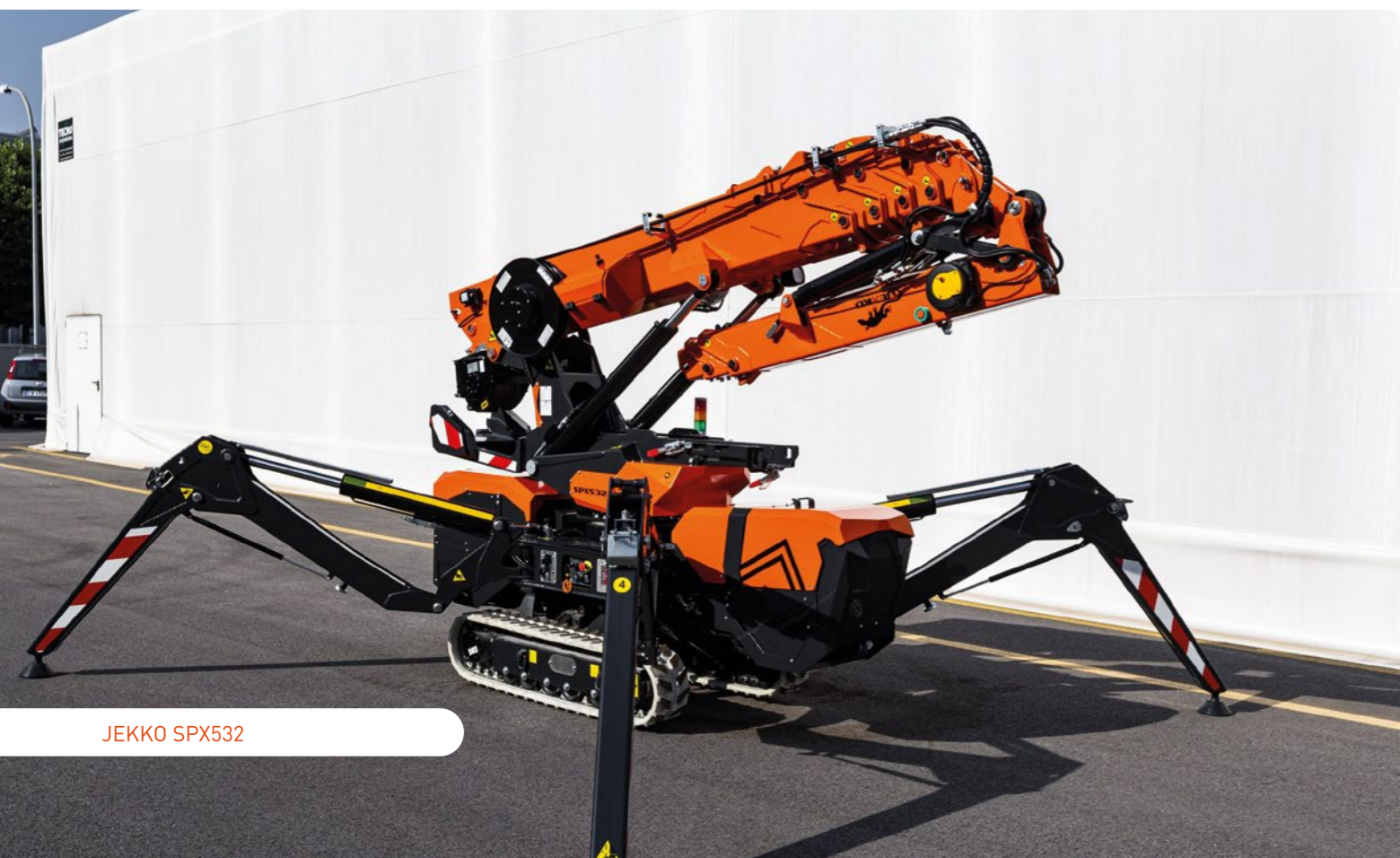
JEKKO JF545



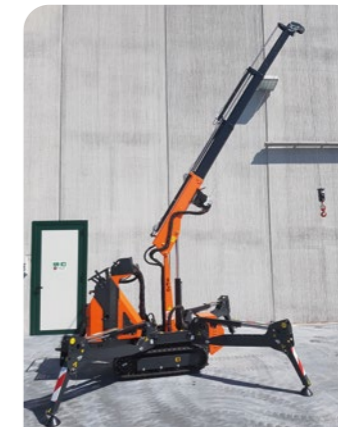
JEKKO JF40



JEKKO JF990



JEKKO SPX532





Fassi Schweiz AG –  
Ein Unternehmen der  
Notterkran Group

# JEKKO MINI-RAUPENKRANE



**JEKKO Mini-Raupenkrane mit ausziehbarem Ausleger und Stützen**

Leicht transportierbare, selbst-fahrende Mini-Raupenkrane mit ausziehbarem Ausleger und Stützen. JEKKO Mini-Raupenkrane können an den unterschiedlichsten Einsatzorten – Hanglagen, Treppen, Fluren und schwer zugänglichen Orten – ohne langwierige Vorbereitung oder Einstellung arbeiten. Die kleineren Modelle verfügen über einen Elektroantrieb und passen mit einer Breite von 780 mm sogar durch herkömmliche Türen.



**JEKKO Knickarm-Raupenkrane**

Die Königsklasse der selbst-fahrenden Raupenkrane mit Reichweiten über 40 Meter und Traglast von bis zu 21,5 Tonnen. Innovative und extrem robuste Knickarm-Kranlösungen, mit denen selbst unter schwierigsten Umgebungsbedingungen Schwerstarbeit geleistet werden kann.



# JEKKO KNICKARM-RAUPENKRANE

	SPX312	SPX424	SPX429	SPX532	SPX650	SPX1280
Maximale Hubkraft	1200 kg	3400 kg	2700 kg	3200 kg	5000 kg	8000 kg
Abmessungen Höhe	1600 mm	1950 mm	1955 mm	1960 mm	2020 mm	2040 mm
Abmessungen Länge	2790 mm	3150 mm	3560 mm	3505 mm	4460 mm	5850 mm
Abmessungen Breite	775 mm	775 mm	775 mm	770 mm	980 mm	1450 mm
Abstützweite [mm]	3760*3760	3730*3730	3730*3730	4400*4400	4500*4500	4600*4600
Eigengewicht*	1.800 kg	2080 kg	2280 kg	2350 kg	5700 kg	6800 kg
Maximale Reichweite	10,5 m	15,0 m	17,0 m	17,3 m	23,5 m	26,5 m
Horizontale Ausladung	9,5 m	12,0 m	12,0 m	14,8 m	20,0 m	20,0 m
Seilwinde	600 kg/63 m	800 kg/70m	980 kg/51 m	800 kg/60 m	800 kg/81m	1500 kg/125m
Antrieb	B / E**	D / E **	D / E**	D / E **	E**	D / E**
Leistung	bis 7,4 kW	bis 14,9 kW	bis 14,9 kW	bis 16,1 kW	16 kW	bis 18,5 kW

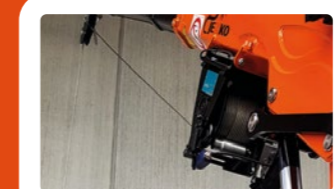
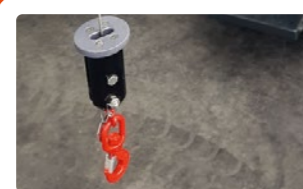
\* Eigengewicht je nach Ausführung Benzin/Diesel/Elektrottrieb

\*\* B = Benzin / E = Elektro / D = Diesel

	JF30	JF 40	JF365	JF545	JF545V	JF990
Maximale Hubkraft	995 kg	2500 kg	11500 kg	15500 kg	15500 kg	21500 kg
Abmessungen Höhe	1750 mm	1860 mm	2660 mm	2745 mm	2830 mm	3400 mm
Abmessungen Länge	2180 mm	2590 mm	5450 mm	5450 mm	5450 mm	6700 mm
Abmessungen Breite	780 mm	780 mm	1800 mm	1840 mm	1840 mm	2100 mm
Abstützweite [mm]	3800*3800	4550*4550	6700*6700	6700*6700	6700*6700	8540*8540
Eigengewicht*	1440 kg	1550 kg	12300 kg	13700 kg	13700 kg	21500 kg
Maximale Reichweite	8,0 m	8,1 m	30,0 m	32,5 m	30,0 m	41,0 m
Horizontale Ausladung	6,8 m	6,8 m	28,0 m	30,0 m	28,0 m	38,0 m
Seilwinde	600 kg/36 m	600 kg/36 m	2000 kg/60 m	2000 kg/60 m	2000 kg/60 m	3000 kg/60m
Antrieb	B / E**	B / E**	D / E**	D / E**	D / E**	D / E**
Leistung	bis 7,6 kW	bis 7,6 kW	bis 55,4 kW	bis 55,4 kW	bis 55,4 kW	bis 55 kW

\* Eigengewicht je nach Ausführung Benzin/Diesel/Elektrottrieb

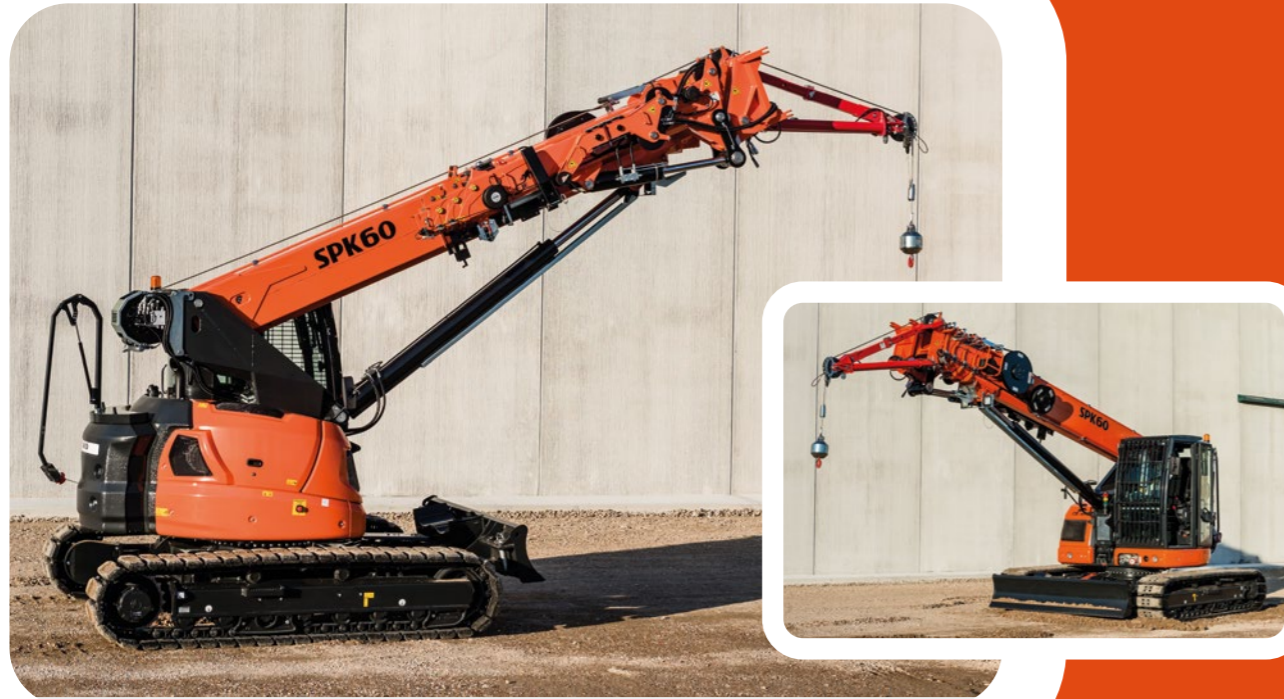
\*\* B = Benzin / E = Elektro / D = Diesel





Fassi Schweiz AG –  
Ein Unternehmen der  
Notterkran Group

# JEKKO TELESKOP- RAUPENKRANE



	SPK60
Maximale Hubkraft	6000 kg
Abmessungen Höhe	2640 mm
Abmessungen Länge	5865 mm
Abmessungen Breite	2320 mm
Abstützweite	-
Eigengewicht*	12200 kg
Maximale Reichweite	27,0 m
Horizontale Ausladung	18,0 m
Seilwinde	1500 kg/125 m
Antrieb	D **
Leistung	53,7 kW

\* Eigengewicht je nach Ausführung  
\*\* D = Diesel

## Raupenkrane mit ausziehbarem Ausleger und Führerhaus

Teleskop-Raupenkrane mit Führerhaus für den Mehrzweck Einsatz auf Baustellen. Verstellbare Raupenkettens, wahlweise Diesel- oder Elektromotor, maximale Hubkraft im Pick&Carry-Betrieb, bis zu 27,5 Meter Reichweite dank hydraulischem Jib-Arm – JEKKO Teleskop-Raupenkrane lassen sich für verschiedenste Einsatzgebiete konfigurieren.



# JEKKO MINIPICKER

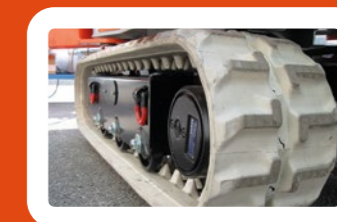
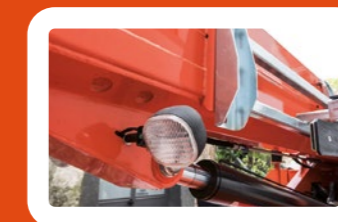
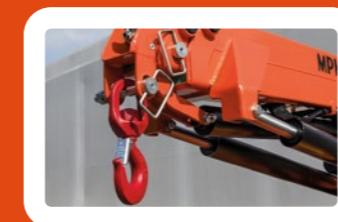
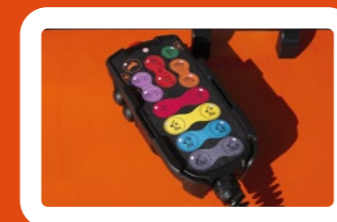
	MPK06	MPK20	MPK50	JML25
Maximale Hubkraft	600 kg	2000 kg	5000 kg	2500 kg
Abmessungen Höhe	1360 mm	1950 mm	1740 mm	760 mm
Abmessungen Länge	1845 mm	2130 mm	3010 mm	2400 mm
Abmessungen Breite	835 mm	950 mm	1190 mm	1640 mm
Abstützweite	1695 mm	-	370 mm	-
Eigengewicht*	650 kg	1455 kg	3450 kg	1800 kg
Maximale Reichweite	4,1 m	5,8 m	9,2 m	-
Horizontale Ausladung	2,4 m	2,8 m	6,1 m	-
Seilwinde	-	600 kg/60 m	1000 kg/60 m	-
Antrieb	E **	E **	E **	E **
Leistung	3,0 kW	3,0 kW	12,0 kW	3,0 kW

\* Eigengewicht je nach Ausführung Benzin/Diesel/Elektrotrieb  
\*\* E = Elektro

## Elektro-Fahrerkrane Pick&Carry

Minipicker sind Pick&Carry Elektro-Fahrerkrane, die mit Akkus angetrieben werden. In der Pick&Carry Betriebsweise arbeitet der Kran ohne Stützen und fährt auch mit angehobener Last.

Minipicker eignen sich für den Einsatz in Lagerhallen oder schwer zugänglichen Räumen, wenn schwere Lasten durch enge Türen gefahren werden müssen.





Fassi Schweiz AG –  
Ein Unternehmen der  
Notterkran Group

# ZUBEHÖR UND OPTIONEN

## LÖSUNGEN FÜR SPEZIELLE FÄLLE



### VAKUUMGERÄTE

Zum Heben und Handhaben von Glasscheiben und anderen Werkstücken bietet JEKKO werden ein spezialisiertes Zubehörprogramm mit verschiedenen Vakkumgeräten an.

Die verschiedenen Modelle können mit allen Maschinen, die mit einem Lasthakensystem ausgestattet sind, eingesetzt werden.



### ARBEITSKÖRBE

Die Hubarbeitskörbe für die JF-Serie sind in verschiedene Ausführungen verfügbar: für eine oder zwei Personen, selbstnivellierend oder mechanisch schwenkbar.

Sie können direkt auf der Kranspitze oder an der JIB-Spitze montiert werden und werden mit Zertifikat ab Werk geliefert.

Die Arbeitskörbe können auch im Zusammenhang mit bestehenden FASSI Kranen verwendet werden.



### ROHRGREIFER

Der Rohrgreifer verwandelt einen JEKKO Minikran in einen Roboter, der auf Baustellen eingesetzt werden kann. Das hydraulisch betriebene System hebt bis 300 kg und kann Rohre aus einem Lastwagen entladen und an der gewünschten Stelle ablegen.

Der Bediener steuert den Greifer mit derselben Fernbedienung der Maschine, diese ermöglicht präzise Bewegungen in alle vier Richtungen sowie Schräglagen und Drehungen.

Mit der Pick&Carry Funktion wird die Produktivität extrem erhöht, da ein einziger Bediener die Rohre entladen, handhaben und eine Rohrleitung erstellen kann.



### TRÄGERBALKEN-GREIFER

Dieser innovative, hydraulisch angetriebene Greifer für IPE-Trägerbalken kann auf den großen JEKKO Kranmodellen montiert werden. Ein einziger Bediener kann Balken präzise und sicher handhaben und an der gewünschten Stelle in der Baustelle ablegen. Mit Maschinen, die über die Pick&Carry Funktion verfügen, werden die Balken gefahren, gehandhabt und abgelegt.



### LASTTRAVERSEN

Die vielseitig einsetzbaren Lasttraversen von JEKKO zeichnen sich durch die seitlichen Teleskopverlängerungen aus, die für maximale Flexibilität sorgen. Sie bestehen aus hochfestem Stahl, die Verlängerungsteile sind verzinkt und die Hauptstruktur lackiert. Mehrere Verankerungspunkte ermöglichen verschiedene Hebekonfigurationen. Das Sortiment umfasst Modelle mit 5, 10 und 20 t Hubleistung.



Fassi Schweiz AG –  
Ein Unternehmen der  
Notterkran Group



Die Fassi Schweiz AG ist exklusiver Vertriebspartner für die JEKKO Produktpalette. Seit mehr als 40 Jahren sind wir der Spezialist für Kranlösungen in der Schweiz und bieten unseren Kunden neben innovativen Produkten auch einen schweizweiten Service.

**Fassi Schweiz AG**  
5036 Oberentfelden  
T 062 737 13 13  
[info@fassi-jekko.ch](mailto:info@fassi-jekko.ch)  
[www.fassi-jekko.ch](http://www.fassi-jekko.ch)